



REDPA

Red de Coordinación de
Políticas AGROPECUARIAS
CONSEJO AGROPECUARIO DEL SUR-CAS

ARROZ

Informe de Coyuntura

Abril de 2014

Elaborado por MGAP - Uruguay

Cuadro Oferta y Demanda

Región CAS-Producto ARROZ

(Toneladas equiv. Cáscara)

	2009-2010	2010-2011	2011-2012	2012-2013	2013-2014 (p)
Oferta/producción	14.908.787	17.650.000	14.476.756	15.753.087	16.553.064
Oferta/importación	1.226.952	1.017.582	1.238.837	1.159.071	1.083.353
Oferta Total	16.135.737	18.667.582	16.996.592	16.911.159	17.279.053
Demanda/Usos internos/Industrialización	14.279.532	16.428.681	13.219.467	13.699.358	12.514.829
Demanda/Usos internos/Semilla	93.155	91.942	157.103	94.750	539.600
Demanda/Total demanda local	14.377.003	14.315.307	13.373.212	13.791.168	13.054.429
Demanda/Exportación	2.420.922	4.320.091	3.982.977	3.866.539	4.196.245
Demanda Total	16.797.925	18.635.332	17.361.489	17.657.708	17.250.673

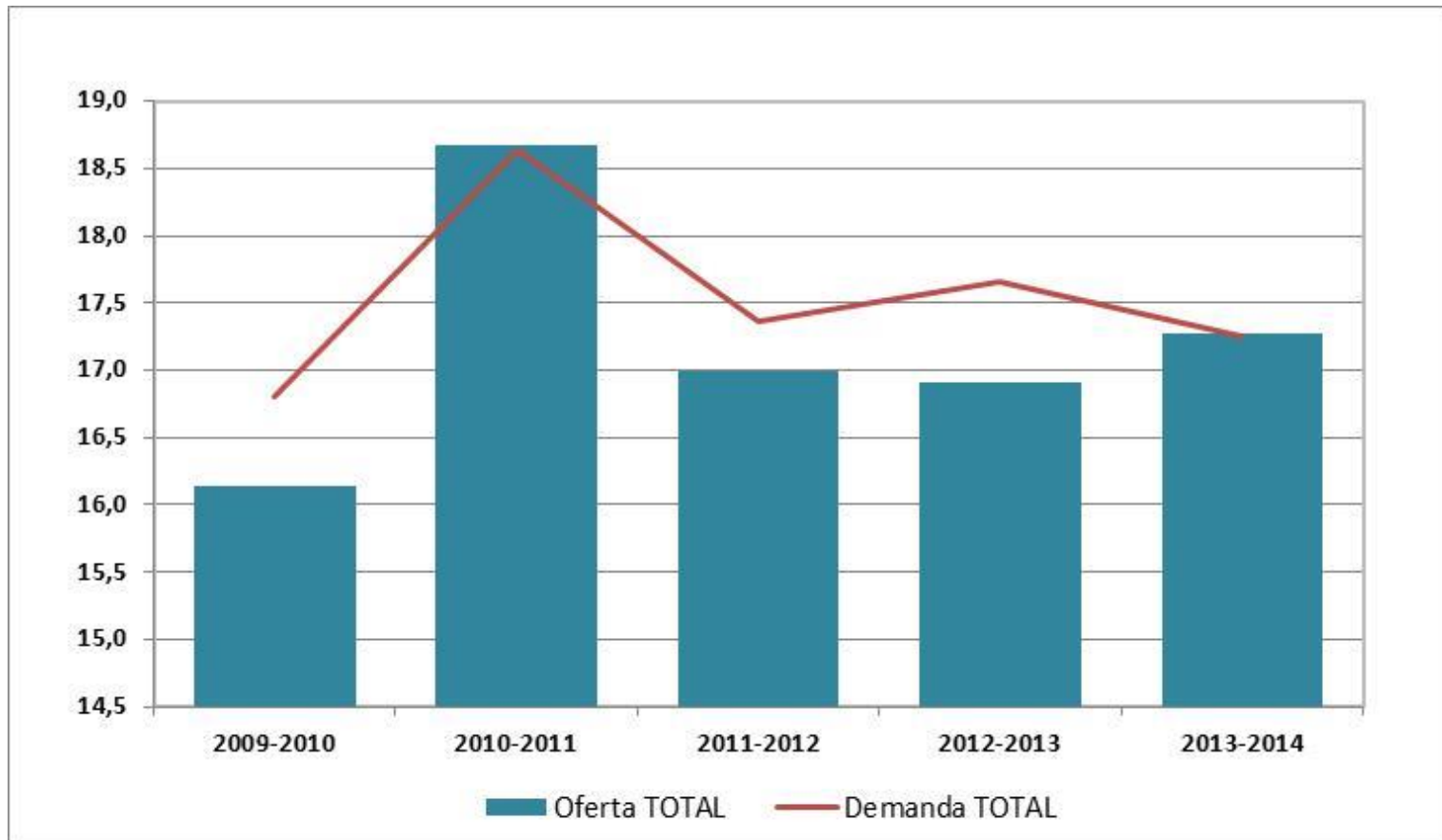
(*) semilla no hay datos de Brasil

(p) Proyección

Fuente: Sistema de Información de Mercados (SIM). Abril, 2014.

- **Las previsiones de los países del CAS permiten proyectar un aumento de 5% en la cosecha regional para el ciclo 2013/14, que alcanzaría a 16,6 millones de toneladas.**
- **El incremento de la oferta permitiría una expansión de 9% en las exportaciones, que se proyectan en 4,2 millones de toneladas.**
- **Al mismo tiempo el mayor nivel de abastecimiento permitiría una caída de 7% en los volúmenes importados.**

ARROZ: oferta y demanda en la Región CAS (en millones de toneladas)

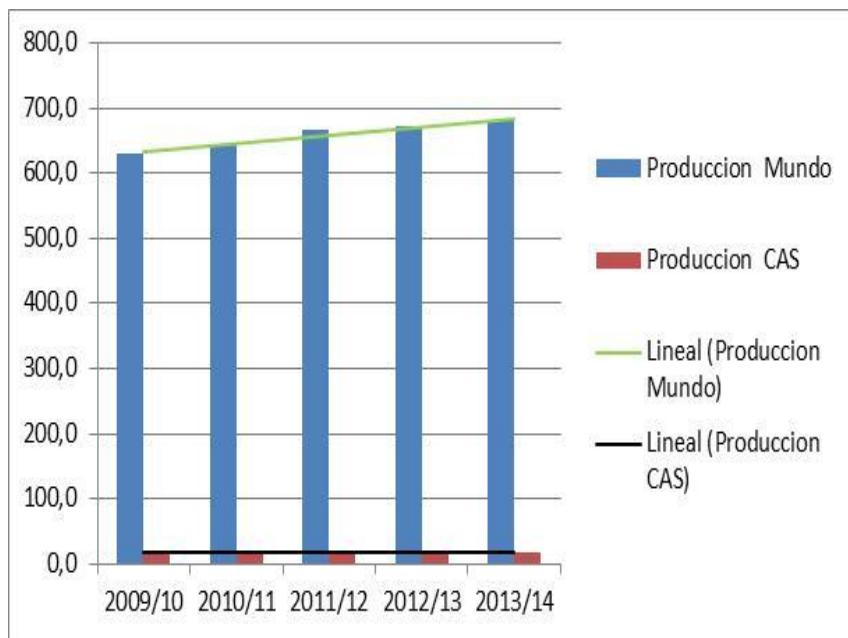


Fuente: SIM. Abril, 2014.

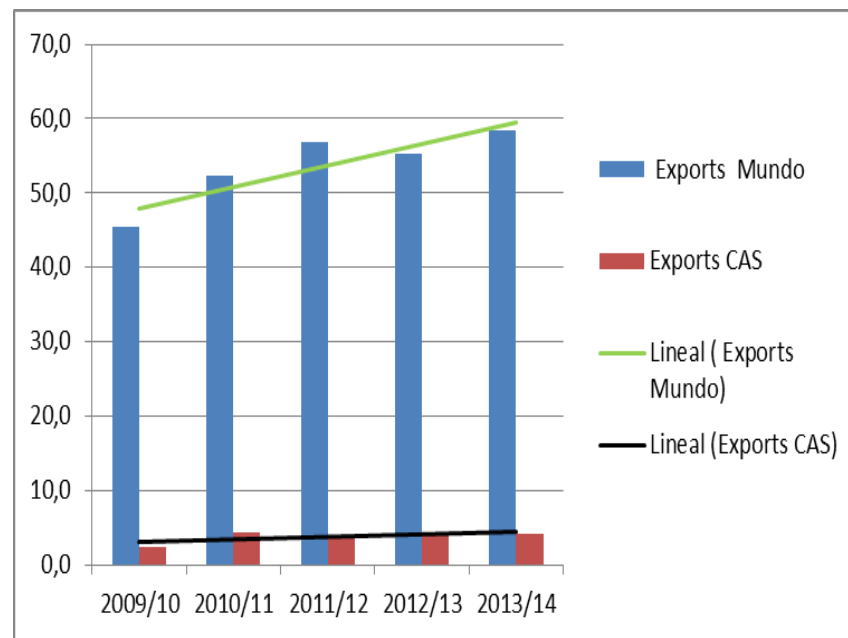
- **Las proyecciones para producción y consumo correspondientes al ciclo 2013/14 configuran un escenario de equilibrio entre Oferta y Demanda a nivel de regional.**

Arroz: producción y exportación mundial y regional (millones de toneladas, base arroz cáscara)

Evolución de la producción



Evolución de las exportaciones

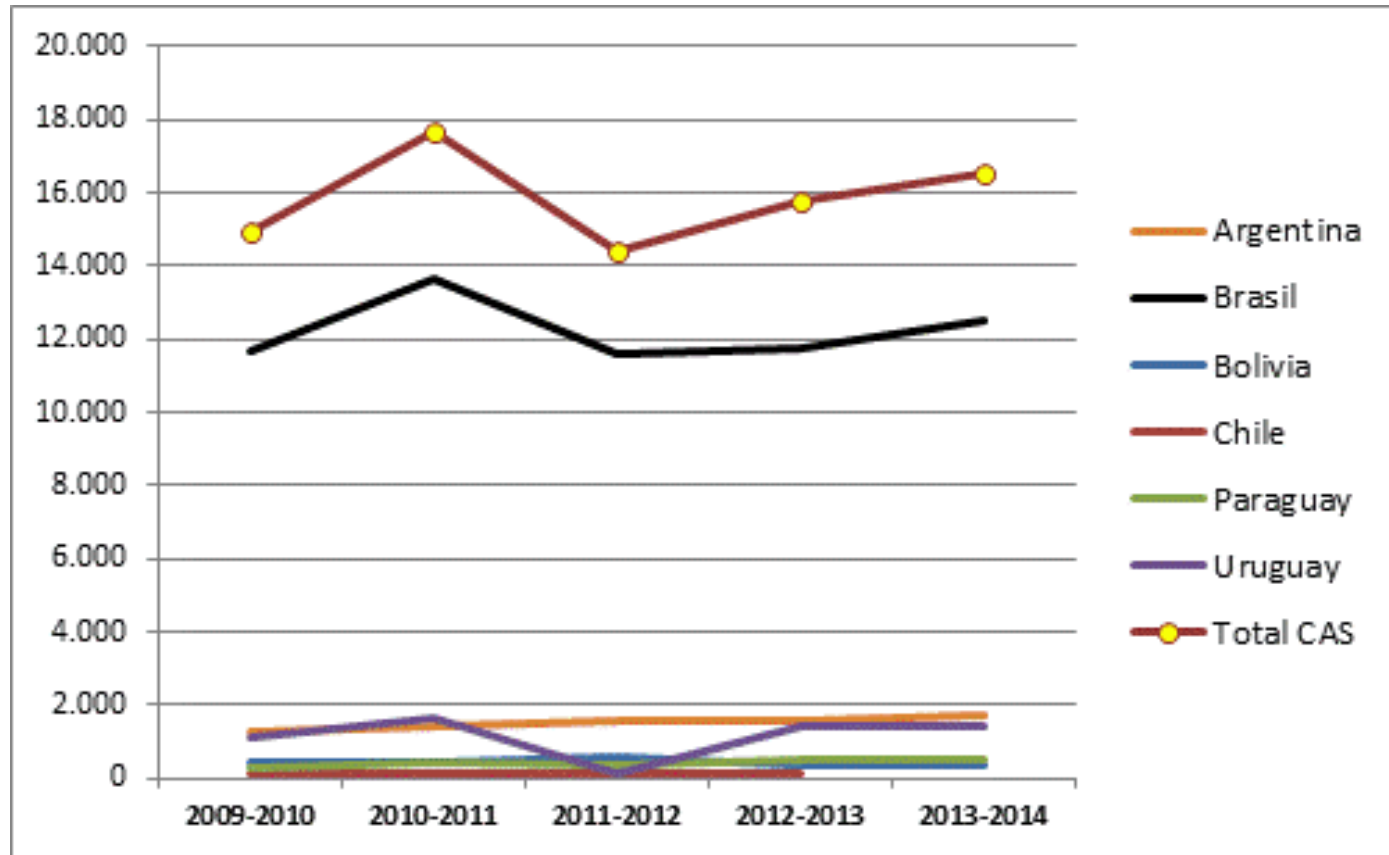


Fuente: SIM. Marzo, 2014. WASDE/USDA. Marzo, 2014.

- La producción regional representa en 2013/14 un 2,5% del total producido en el mundo, manteniendo una participación estable en los últimos 5 años (varía entre un mínimo de 2,5% y un máximo de 2,9%).
- La participación es más alta en el comercio exportador, en el que la región alcanzaría un nivel de 7,2% en las proyecciones para el año 2013/14.

Arroz: evolución de la producción por país

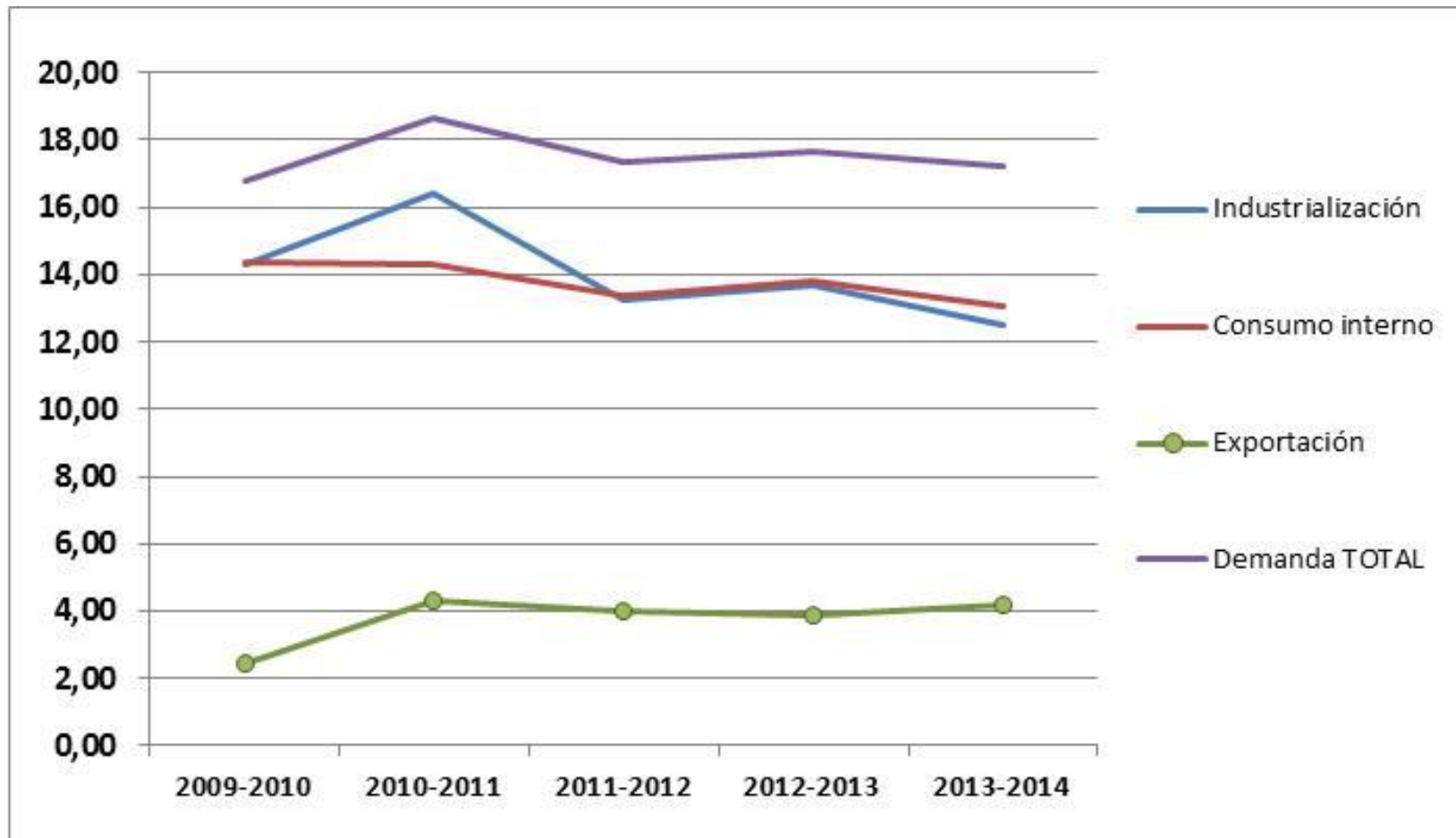
(Miles de ton equivalente cáscara)



Fuente: SIM. Abril 2014.

- **Brasil (principal productor con 76% del total CAS) tendría un aumento de 7% en su cosecha.**
- **Argentina (2º productor, con 10% del total regional) aumentaría su cosecha en 9% y Uruguay (3º productor, con 9% del total regional) crecería un 2%. En los restante países no se esperan variaciones significativas.**

Arroz: evolución de la demanda en el CAS



Fuente: SIM. Abril, 2014.

- **La Industrialización caería un 9% en el ciclo 2013/14, en tanto las proyecciones del Consumo interno se orientan a una caída de 5%.**
- **La Exportación, con proyecciones de incremento de 9%, sería el componente de la Demanda con dinamismo positivo.**
- **Como resultado, la Demanda Total de la región caería un 2%**

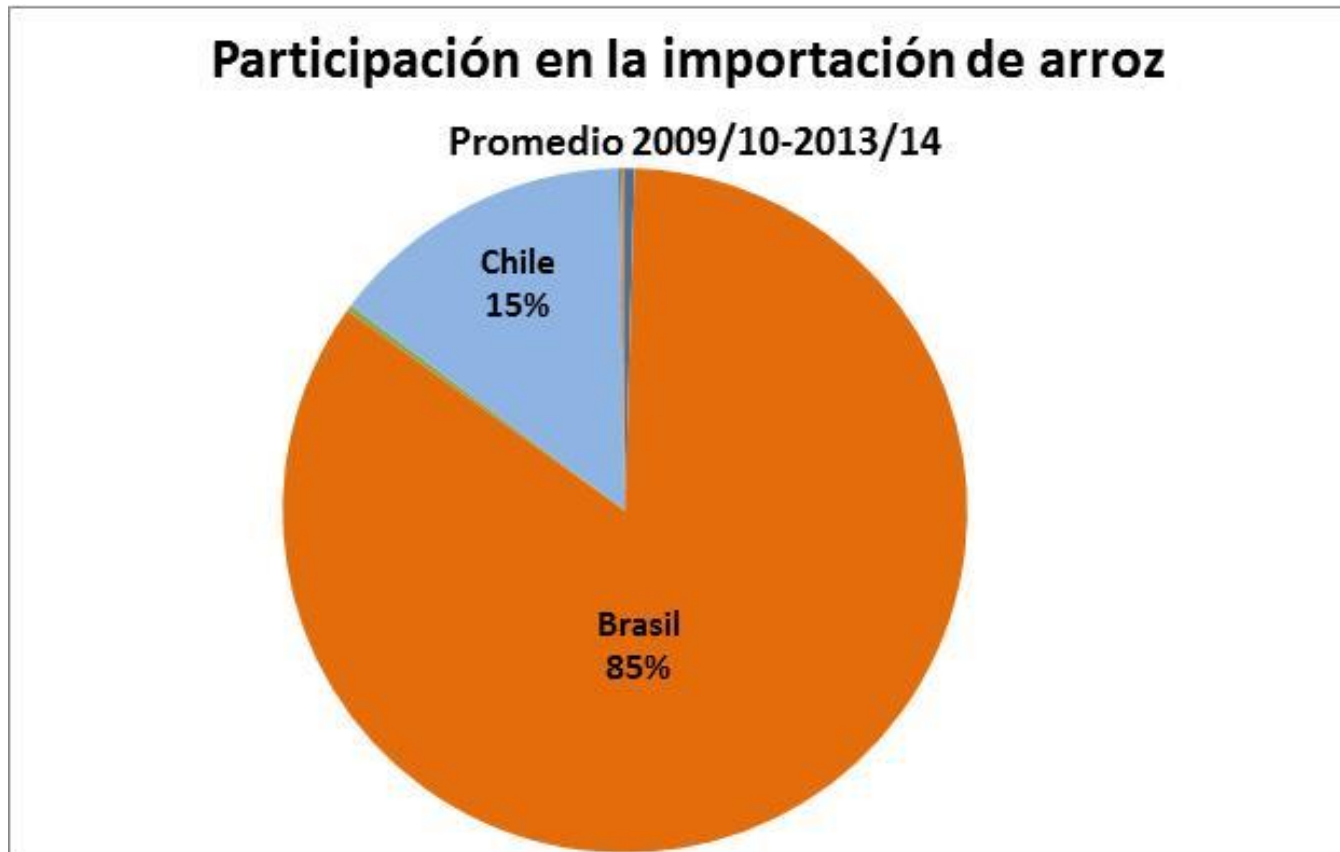
Arroz: exportaciones en la región CAS



Fuente: SIM. Abril, 2014.

- Entre los países exportadores, durante el último quinquenio se destacan Brasil y Uruguay, con 36% y 35% -respectivamente- del total exportado.
- En un segundo nivel se ubica Argentina, con 24% del total .
- Paraguay explica el 5% de las exportaciones del período.

Arroz: importaciones en la región CAS



Fuente: SIM. Marzo, 2014.

- Entre los países importadores se observa un marcado liderazgo de Brasil, con 85% del comercio importador durante el último quinquenio. Este país muestra una doble condición de exportador e importador, en ambos casos con participación relevante dentro de la región.
- El otro actor importante es Chile, con 15% del total de las importaciones regionales