



REDPA

Red de Coordinación de
Políticas AGROPECUARIAS
CONSEJO AGROPECUARIO DEL SUR-CAS

CARNE BOVINA

Informe de Coyuntura

Abril 2014

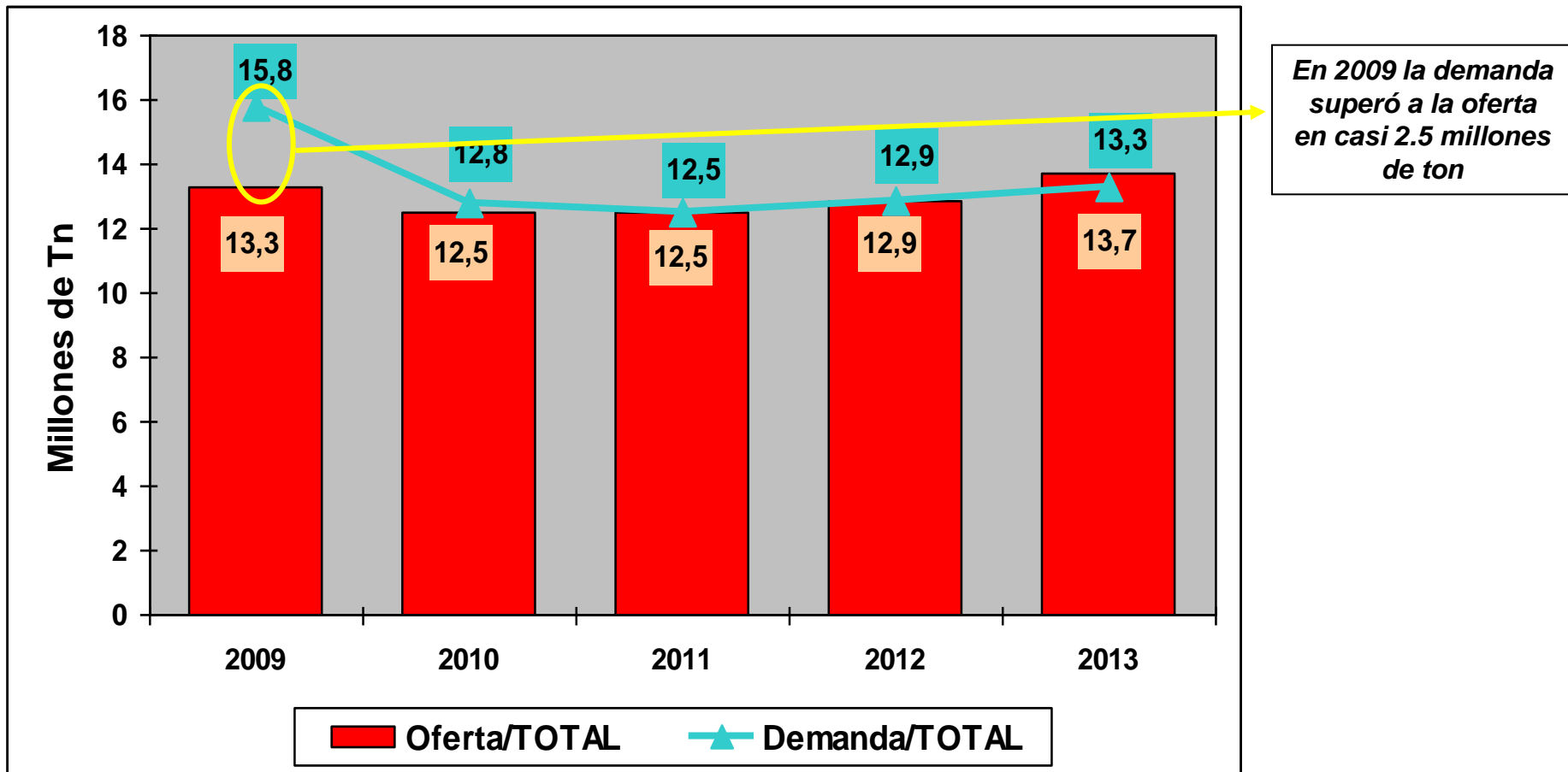
CARNE BOVINA:

Evolución de la Oferta y Demanda en el CAS

Año	2009	2010	2011	2012	2013
Oferta/Producción	4.816.930	3.979.998	4.004.108	4.096.103	4.178.623
Oferta/Importación	591.843	244.681	236.082	259.235	223.631
Oferta/TOTAL	13.308.922	12.496.200	12.483.164	12.891.659	13.745.182
Demanda/Consumo interno	10.294.545	10.188.409	10.229.083	10.426.875	11.028.312
Demanda/Exportación	2.985.240	2.606.839	2.245.466	2.448.527	2.846.578
Demanda/TOTAL	15.785.585	12.795.149	12.474.549	12.875.403	13.257.790

Fuente: Sistema de Información de Mercados (SIM). Abril, 2014.

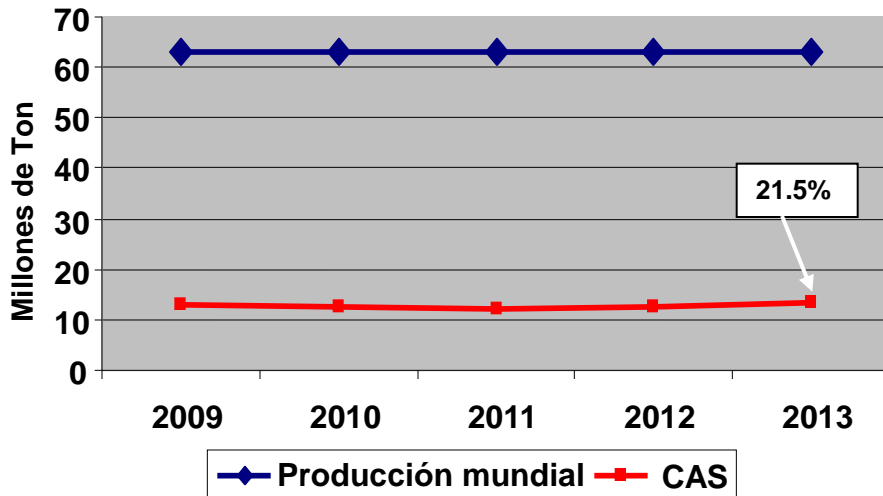
CARNE BOVINA: Evolución de la Oferta y Demanda en el CAS



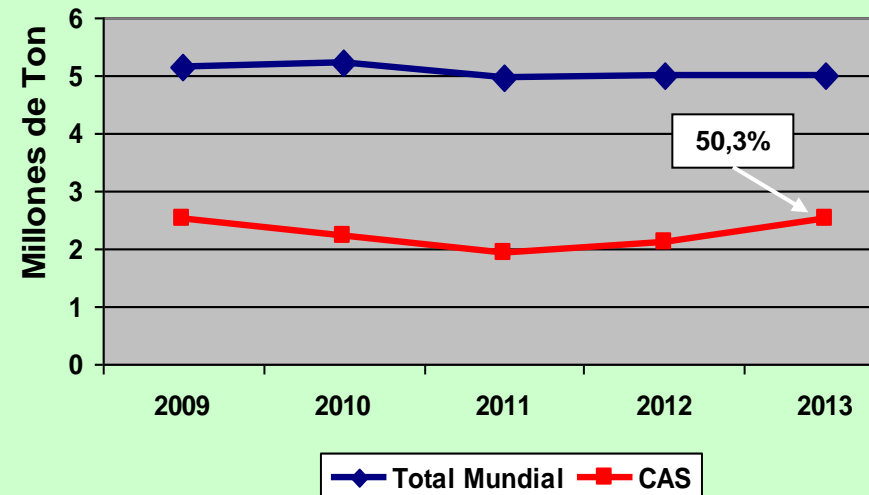
Fuente: SIM. Abril, 2014.

CARNE BOVINA: Evolución de la Producción y Exportación

Participación del CAS en la producción Mundial de Carne Vacuna



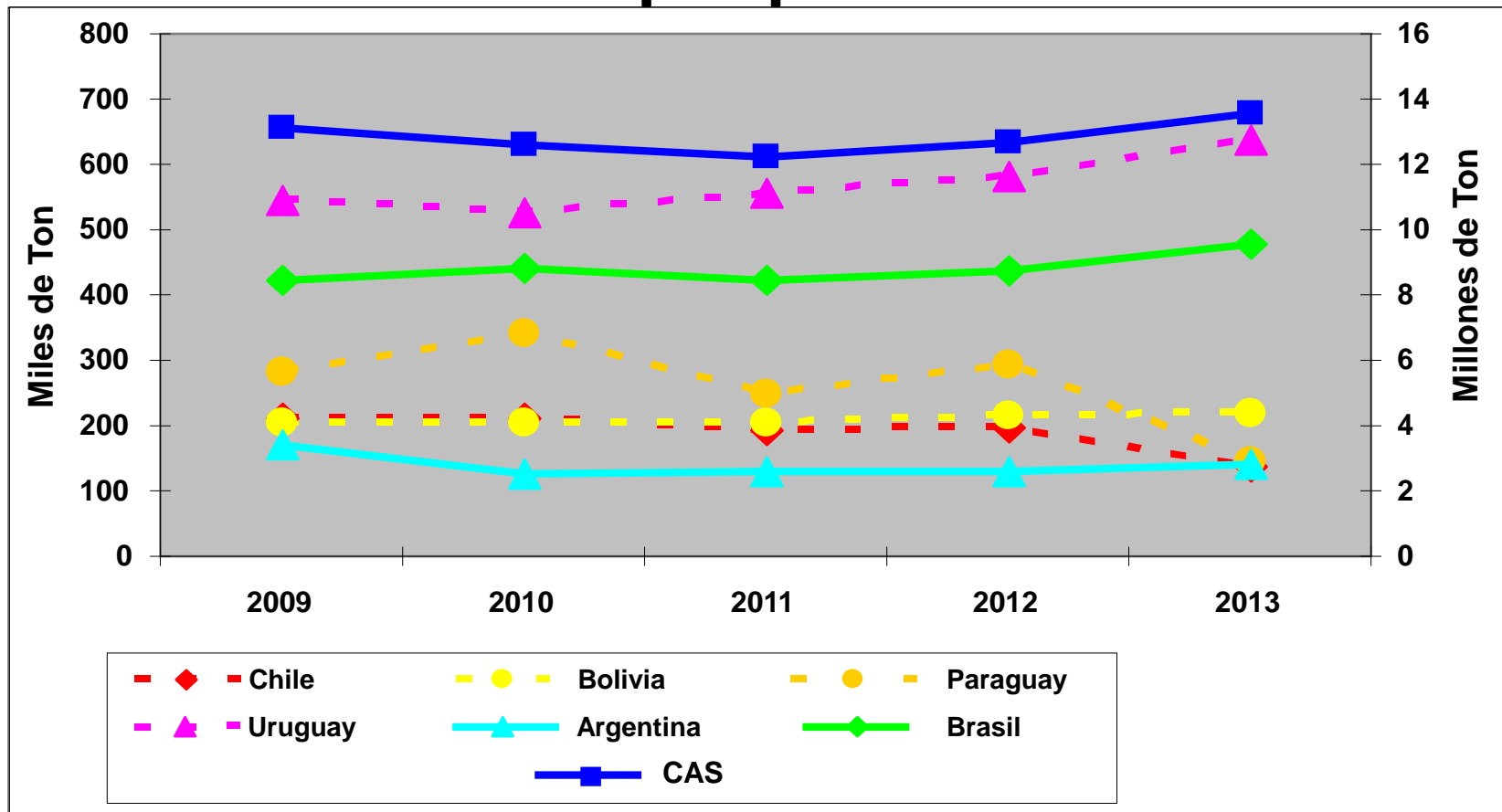
Participación del CAS en las Exportaciones Mundiales de Carne Vacuna



Nota: La producción del CAS mantiene su participación en la mundial, mientras que las exportaciones regionales desde 2011 están aumentando su proporción en el total mundial exportado.

Fuente: SIM. Abril, 2014. FAO, 2014 (para 2012 y 2013 datos estimados).

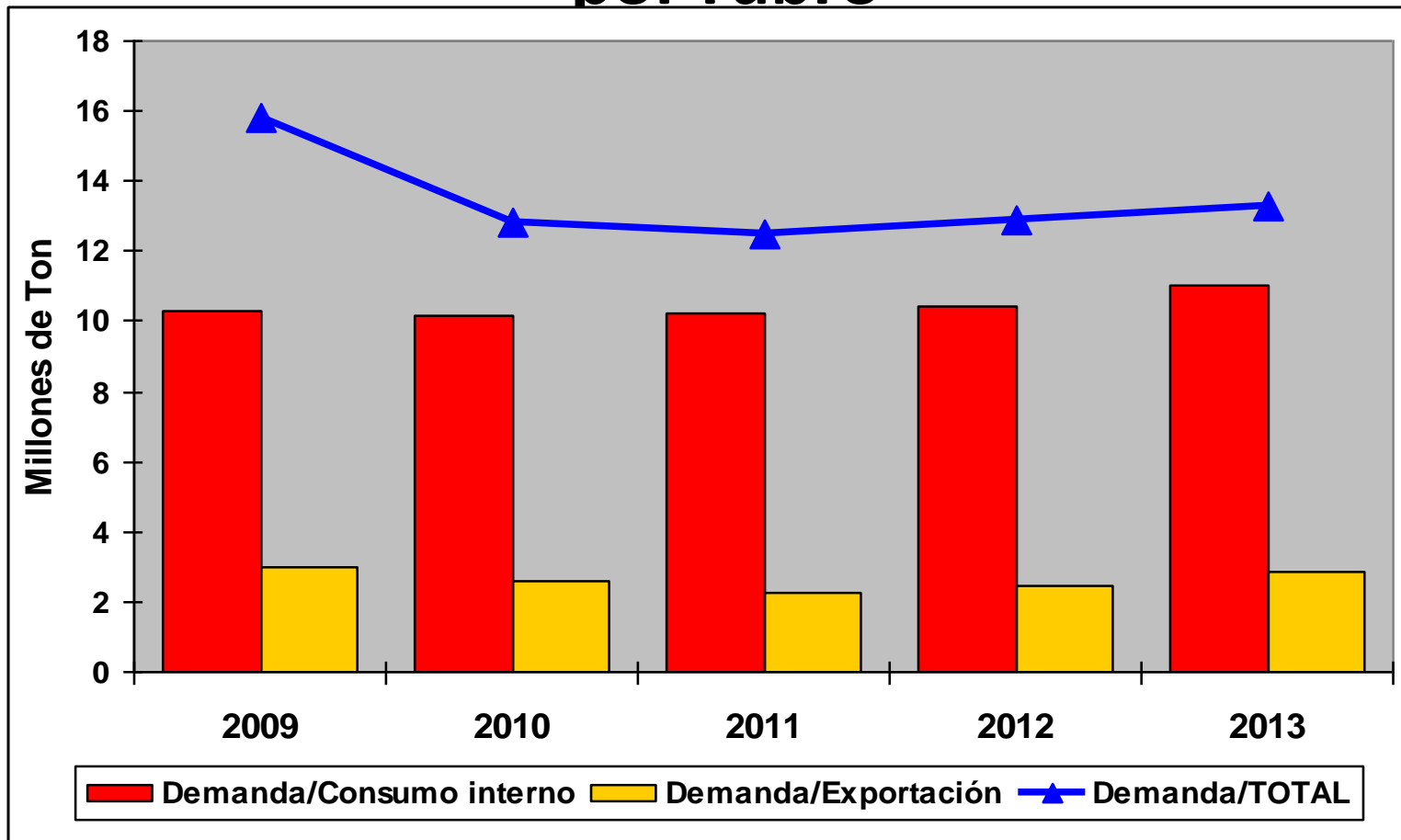
CARNE BOVINA: Evolución de la Producción por país



Nota: a efectos de comparar las tendencias, en el eje izquierdo se grafican aquellos países que no superan el millón de ton de producción con línea de puntos.

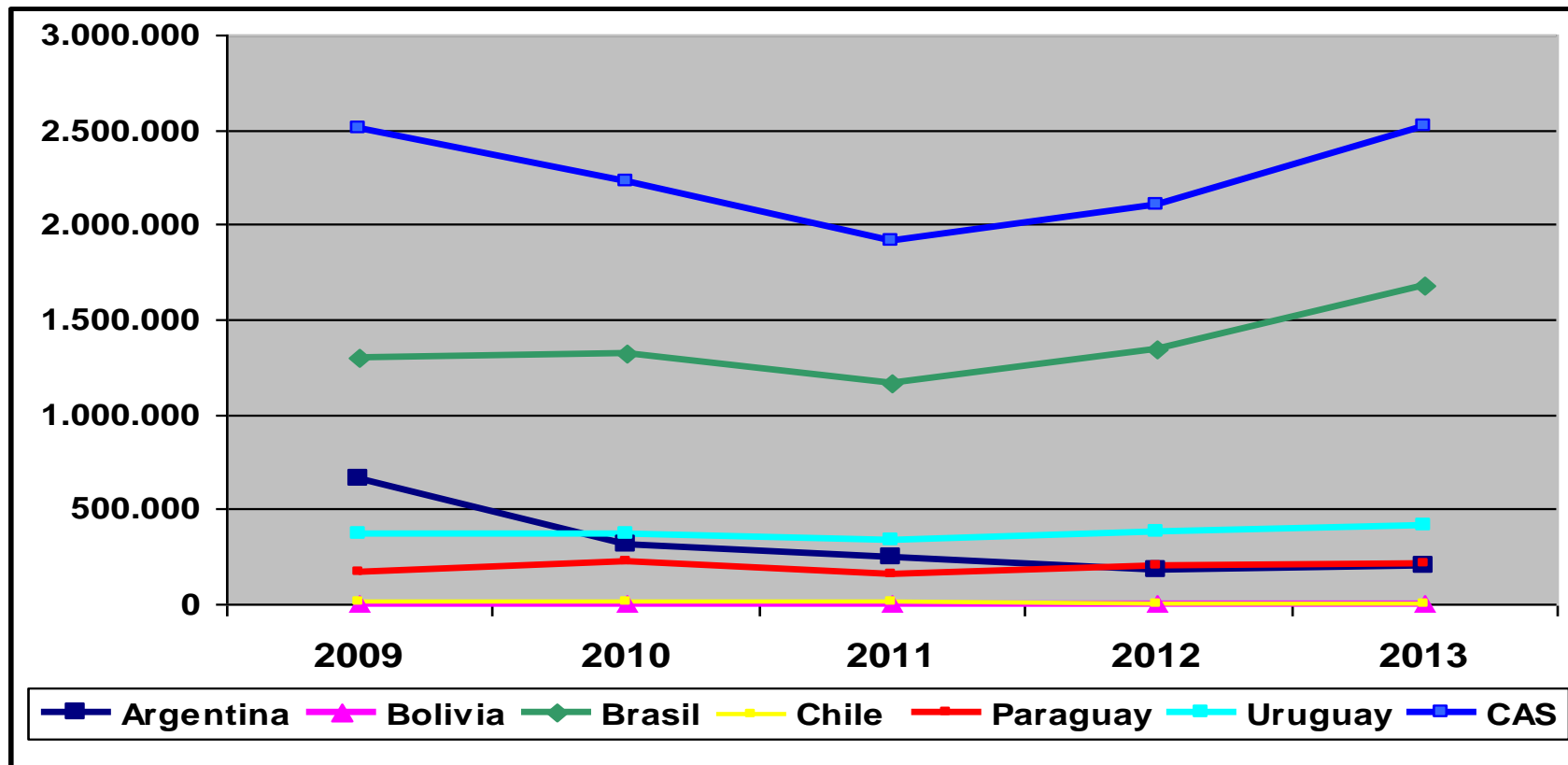
Fuente: SIM. Abril, 2014. FAO 2014.

CARNE BOVINA: Evolución de la Demanda por rubro



Fuente: SIM. Abril, 2014.

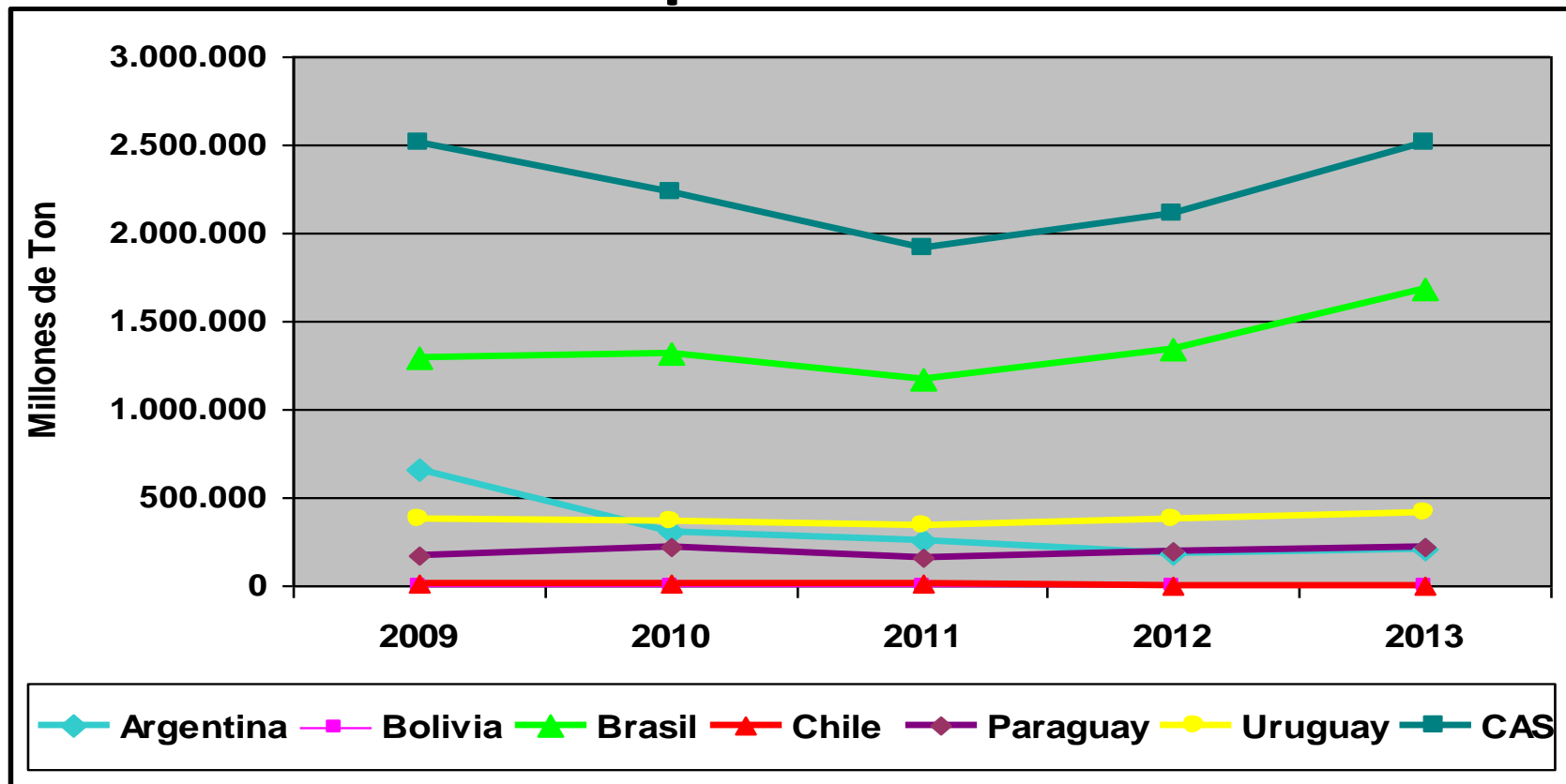
CARNE BOVINA: Evolución de las Exportaciones por País



Nota: La evolución de las exportaciones del CAS están condicionadas en buena medida por las exportaciones de Brasil. La caída en los volúmenes exportados por Argentina se han compensado con los aumentos de Uruguay.

Fuente: SIM. Abril, 2014.

CARNE BOVINA: Evolución de las Importaciones por País



Nota: A partir del 2011 se verifica en el CAS, una tendencia creciente que se corresponde con el aumento de las importaciones de Brasil.

Fuente: SIM. Abril, 2014.